

Informations techniques

Matériel lumière :

1 Plan feu adaptable au moyen technique du théâtre (plan de feu de base en annexe)
1 bloc de puissance adapté au lieu, à l'espace scénique + 1 jeu d'orgue à mémoires

Machinerie :

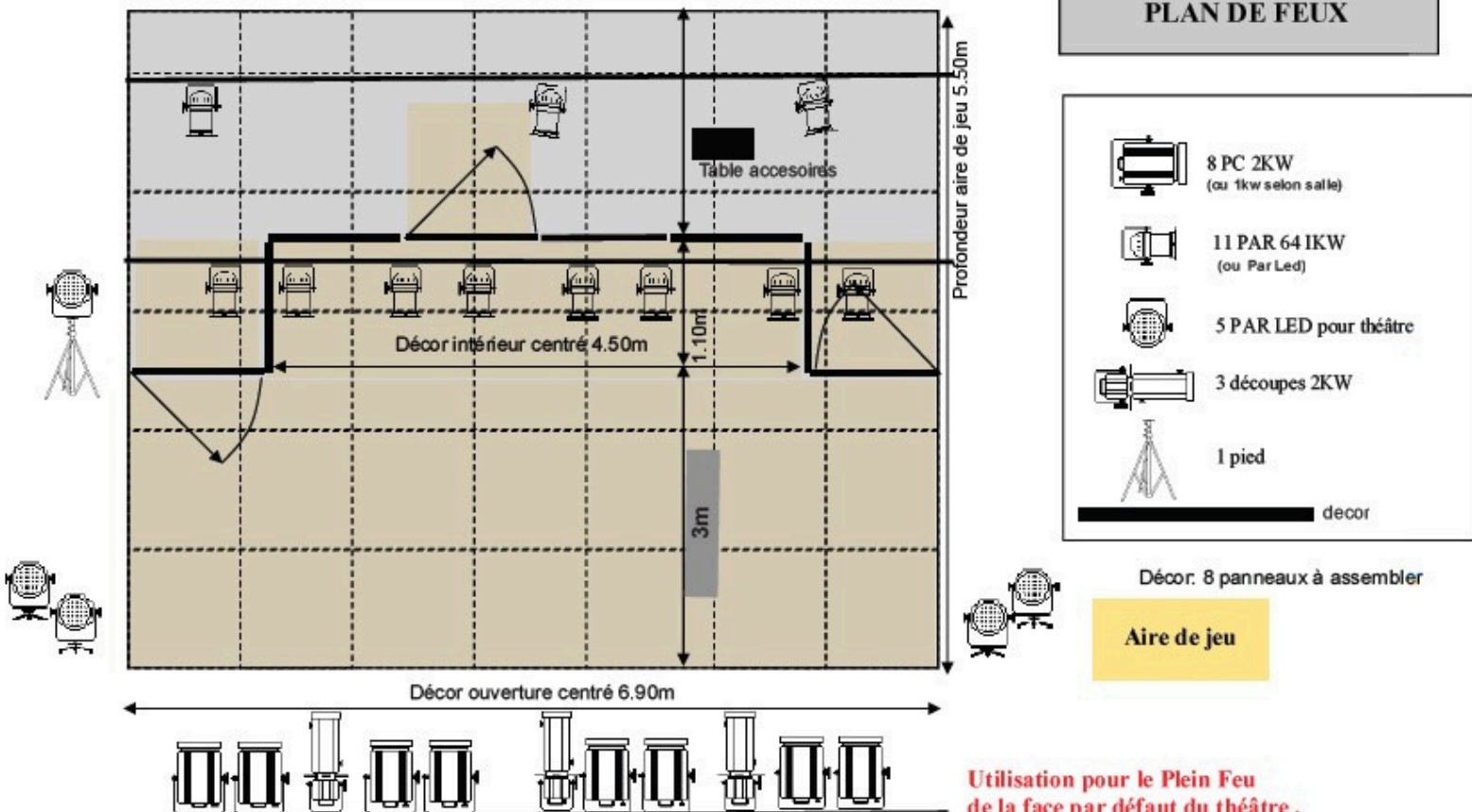
Machine à brouillard et une machine à fumée.
(si vous n'en possédez pas nous pour vous les fournir)

Matériel son :

Sonorisation adaptée au volume lieu.
Un lecteur usb ou ordinateur 2 micros HF et 1 micros mains HF
Personnel à fournir : les régisseurs d'accueils, installation, montage et pointage

LE COUP DE PELLE

IMPLANTATION DECOR AIRE DE JEU PLAN DE FEUX



8 PC 2KW
(ou 1kw selon salle)

11 PAR 64 IKW
(ou Par Led)

5 PAR LED pour théâtre

3 découps 2KW

1 pied

decor

Décor: 8 panneaux à assembler

Aire de jeu

Utilisation pour le Plein Feu
de la face par défaut du théâtre.
Ambiance chaude Lee Pale gold 152